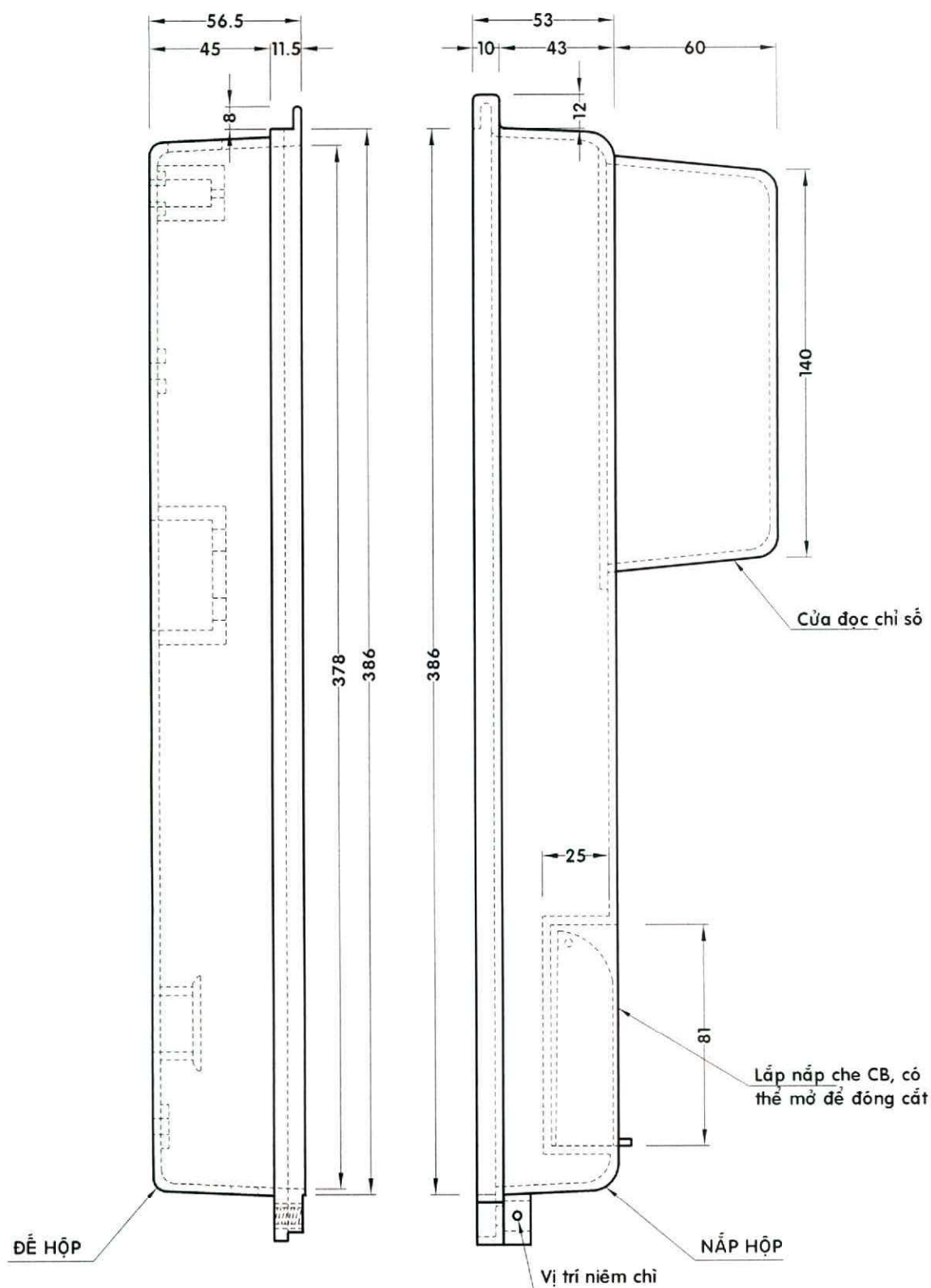


NỘI DUNG	THÔNG SỐ
VẬT LIỆU	Nhựa hoặc nhựa gia cường sợi thủy tinh
ĐỘ DÀY	min 4mm

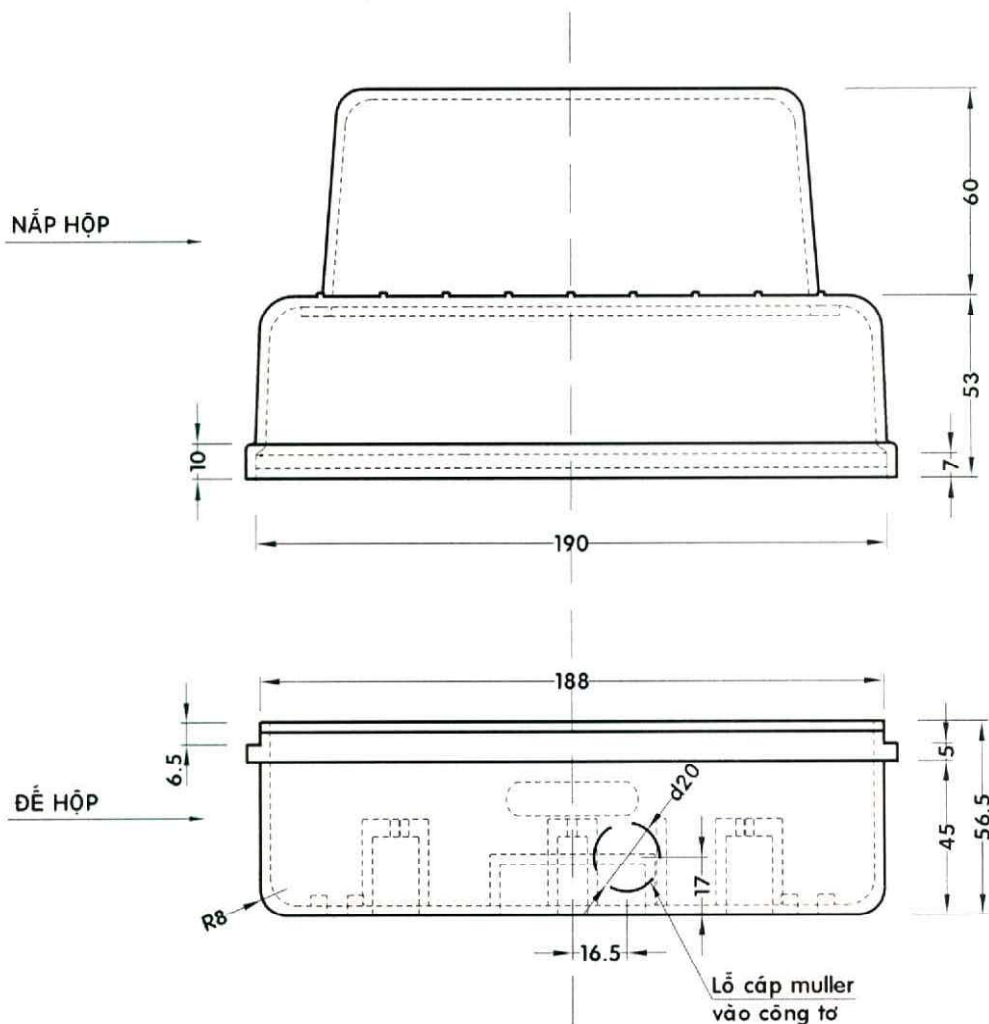
LOẠI LẮP TRONG NHÀ - CHÍNH ĐIỆN

<div><div><div>CÔNG TY CP TƯ VẤN XÂY DỰNG ĐIỆN LỰC TP. HỒ CHÍ MINH</div><div>ĐIỀU LỆC THÀNH PHỐ HỒ CHÍ MINH</div></div></div>			TIÊU CHUẨN THIẾT TRÍ LƯỚI ĐIỆN HẠ THẾ		
GIÁM ĐỐC	NGUYỄN VĂN BẢO		HỘP CÔNG TƠ 1 PHA		
KIỂM TRA	NGUYỄN MINH TÂM				
THIẾT LẬP	LÝ VĂN BUÝT		TỜ SỐ: 1/10	TCTT	NGÀY: 7/2014
VỀ	TRẦN QUANG TRONG		TIÊU CHUẨN SỐ:	MDK - 00 - 04	TỶ LỆ: 1/2



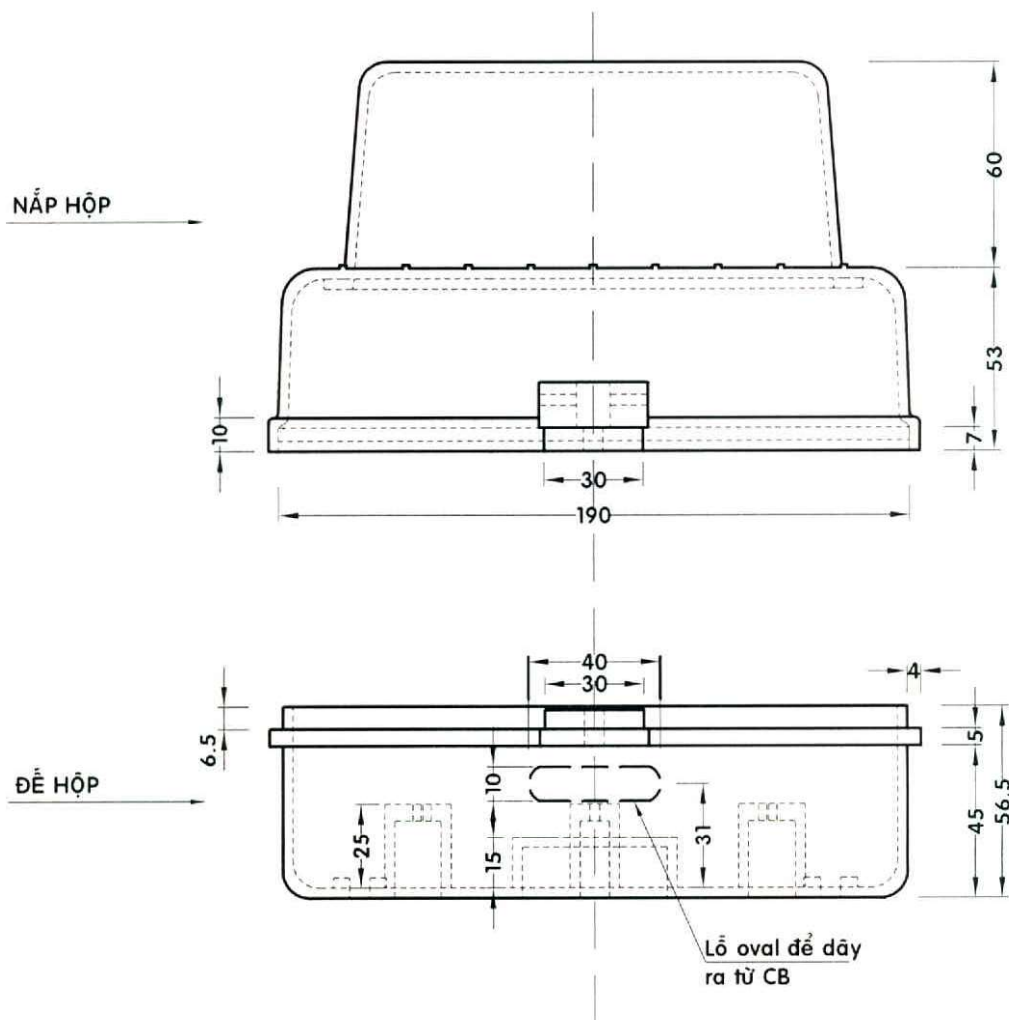
LOẠI LẮP TRONG NHÀ - CHIỀU CẠNH

	CÔNG TY CP TƯ VẤN XÂY DỰNG ĐIỆN LỰC TP. HỒ CHÍ MINH	TIÊU CHUẨN THIẾT TRÍ LƯỚI ĐIỆN HẠ THỂ		
GIÁM ĐỐC	NGUYỄN VĂN BẢO	HỘP CÔNG TƠ 1 PHA		
KIỂM TRA	NGUYỄN MINH TÂM			
THIẾT LẬP	LÝ VĂN BUÝT	TỜ SỐ: 2/10	TCTT	NGÀY: 7/2014
VẼ	TRẦN QUANG TRỌNG	TIÊU CHUẨN SỐ:	MDK - 00 - 04	TỶ LỆ: 1/2



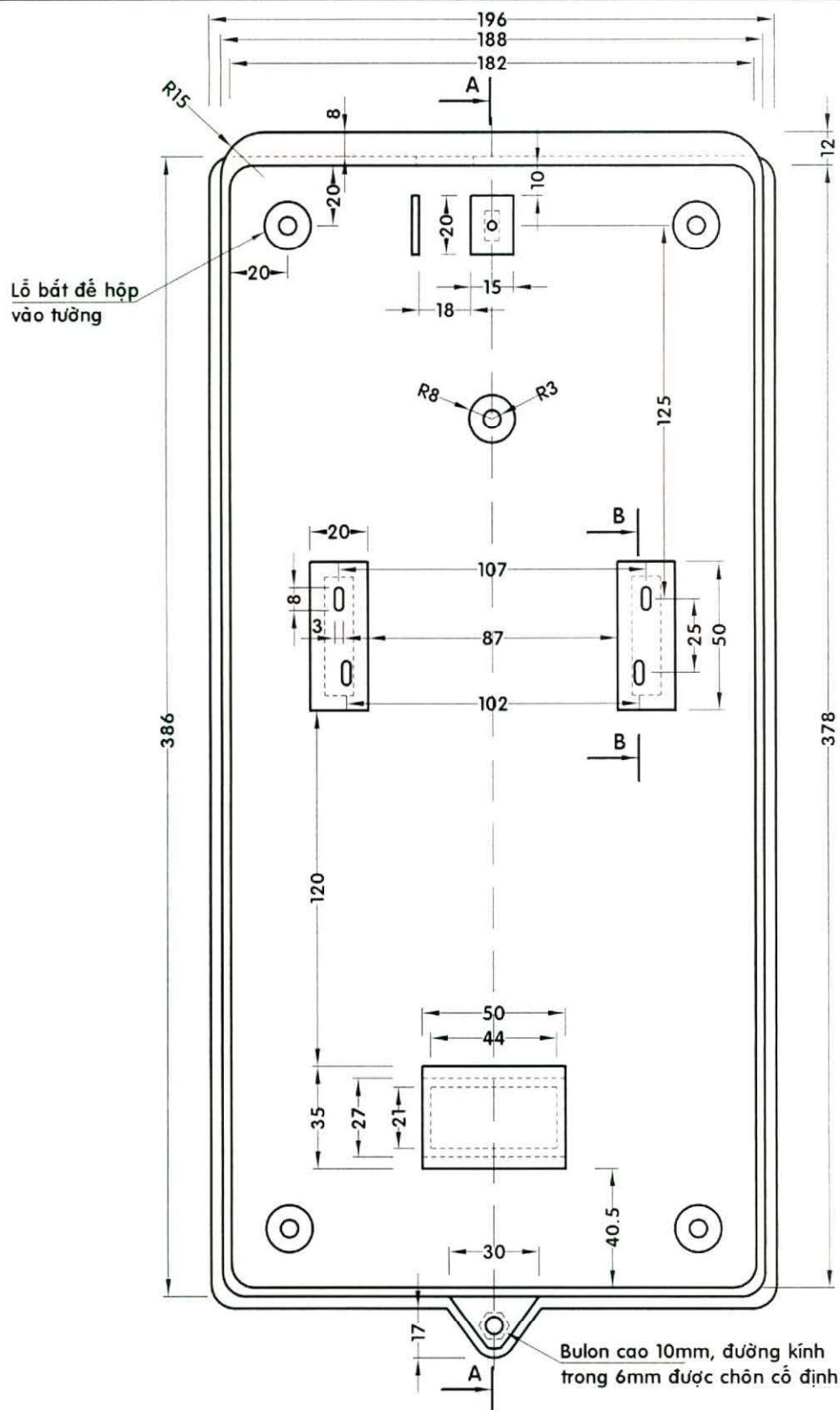
LOẠI LẮP TRONG NHÀ - CHIỀU ĐỈNH

	CÔNG TY CP TƯ VẤN XÂY DỰNG ĐIỆN LỰC TP. HỒ CHÍ MINH	TIÊU CHUẨN THIẾT TRÍ LƯỚI ĐIỆN HẠ THỂ		
GIÁM ĐỐC	NGUYỄN VĂN BẢO	HỘP CÔNG TƠ 1 PHA		
KIỂM TRA	NGUYỄN MINH TÂM			
THIẾT LẬP	LÝ VĂN BUÝT	TỜ SỐ: 3/10	TCTT	NGÀY: 7/2014
VẼ	TRẦN QUANG TRỌNG	TIÊU CHUẨN SỐ:	MDK - 00 - 04	TỶ LỆ: 1/2



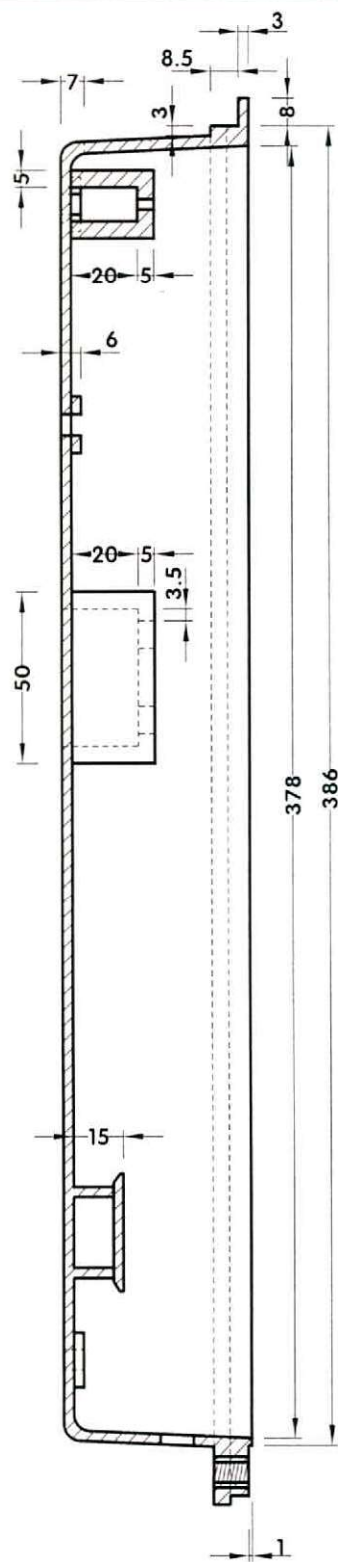
LOẠI LẮP TRONG NHÀ - CHIẾU ĐÁY

	CÔNG TY CP TƯ VẤN XÂY DỰNG ĐIỆN LỰC TP. HỒ CHÍ MINH	TIÊU CHUẨN THIẾT TRÍ LƯỚI ĐIỆN HẠ THẾ		
GIÁM ĐỐC	NGUYỄN VĂN BẢO	HỘP CÔNG TƠ 1 PHA		
KIỂM TRA	NGUYỄN MINH TÂM			
THIẾT LẬP	LÝ VĂN BUÝT	TỜ SỐ: 4/10	TCTT	NGÀY: 7/2014
VẼ	TRẦN QUANG TRỌNG	TIÊU CHUẨN SỐ:	MDK - 00 - 04	TỶ LỆ: 1/2



LOẠI LẮP TRONG NHÀ - ĐỂ HỘP

	CÔNG TY CP TƯ VẤN XÂY DỰNG ĐIỆN LỰC TP. HỒ CHÍ MINH	TIÊU CHUẨN THIẾT TRÍ LƯỚI ĐIỆN HẠ THỂ		
GIÁM ĐỐC	NGUYỄN VĂN BẢO	HỘP CÔNG TƠ 1 PHA		
KIỂM TRA	NGUYỄN MINH TÂM	TỜ SỐ: 5/10	TCTT	NGÀY: 7/2014
THIẾT LẬP	LÝ VĂN BUÝT	TIÊU CHUẨN SỐ:	MDK - 00 - 04	TỶ LỆ: 1/2
VẼ	TRẦN QUANG TRỌNG			

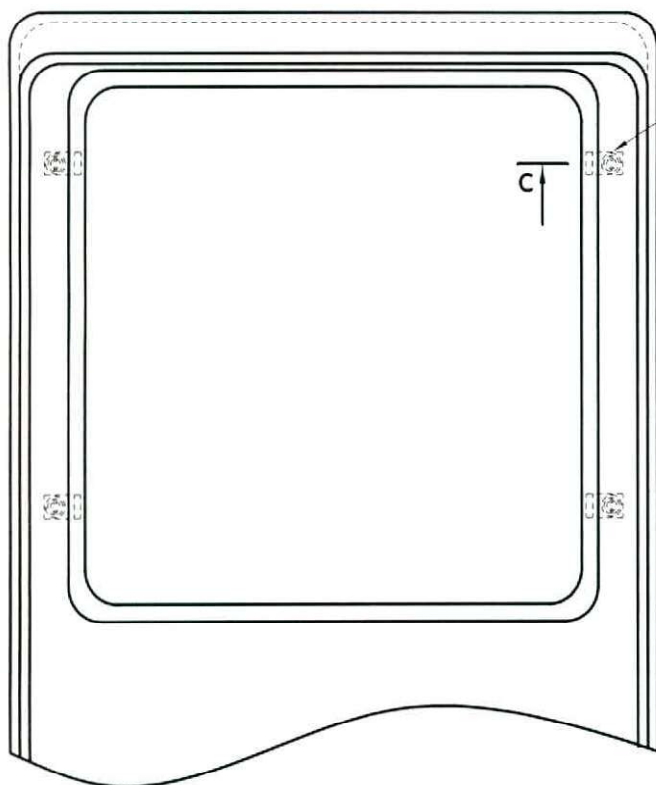


MẶT CẮT B-B

MẶT CẮT A-A

LOẠI LẮP TRONG NHÀ - ĐỂ HỘP

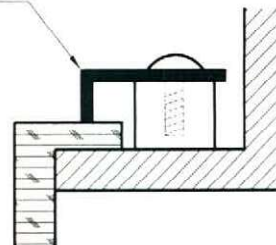
	CÔNG TY CP TƯ VẤN XÂY DỰNG ĐIỆN LỰC TP. HỒ CHÍ MINH	TIÊU CHUẨN THIẾT TRÍ LƯỚI ĐIỆN HẠ THẾ		
GIÁM ĐỐC	NGUYỄN VĂN BẢO	HỘP CÔNG TƠ 1 PHA		
KIỂM TRA	NGUYỄN MINH TÂM			
THIẾT LẬP	LÝ VĂN BUÝT	TỜ SỐ: 6/10	TCTT	NGÀY: 7/2014
VẼ	TRẦN QUANG TRỌNG	TIÊU CHUẨN SỐ:	MDK - 00 - 04	TỶ LỆ: 1/2



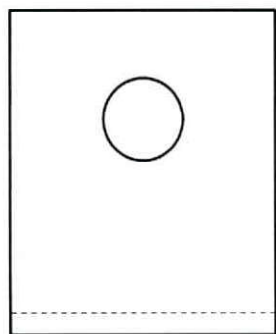
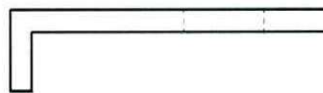
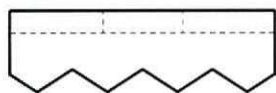
MẶT TRONG NẮP HỘP

Vị trí bắt vis để giữ cố định mặt nhựa trong suốt

Xem chi tiết 1



MẶT CẮT C-C
(TỶ LỆ 2/1)

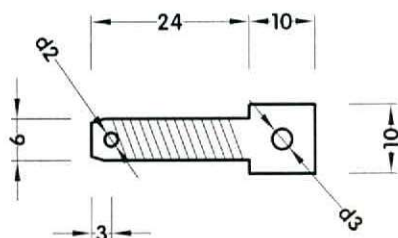
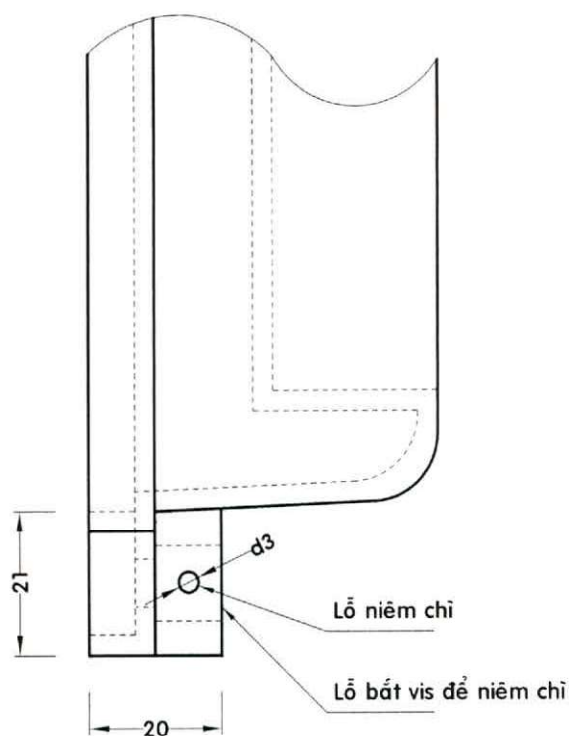


Chi tiết 1 được làm bằng thép không rỉ dày tối thiểu 0,8mm

CHI TIẾT 1
(TỶ LỆ 4/1)

LOẠI LẮP TRONG NHÀ - CỬA ĐỌC CHỈ SỐ

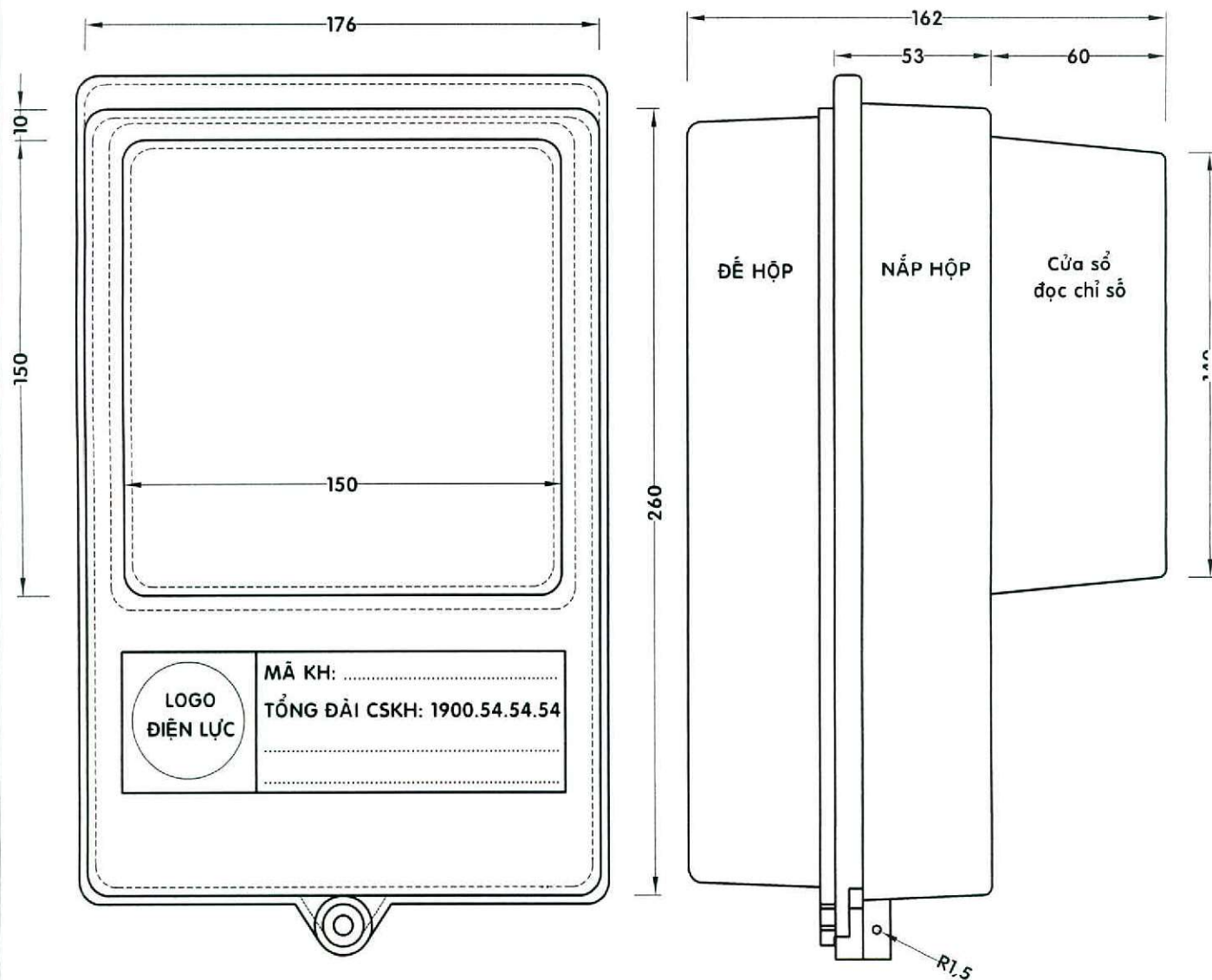
	CÔNG TY CP TƯ VẤN XÂY DỰNG ĐIỆN LỰC TP. HỒ CHÍ MINH	TIÊU CHUẨN THIẾT TRÍ LƯỚI ĐIỆN HẠ THẾ			
GIÁM ĐỐC	NGUYỄN VĂN BẢO	HỘP CÔNG TỐ 1 PHA			
KIỂM TRA	NGUYỄN MINH TÂM				
THIẾT LẬP	LÝ VĂN BUÝT	TỜ SỐ: 7/10	TCTT	NGÀY: 7/2014	
VẼ	TRẦN QUANG TRỌNG	TIÊU CHUẨN SỐ:	MDK - 00 - 04	TỶ LỆ: 1/2	



Vis gắn nắp hộp vào
để hộp và niêm chì

LOẠI LẮP TRONG NHÀ - VỊ TRÍ BẮT VIS VÀ NIÊM CHÌ

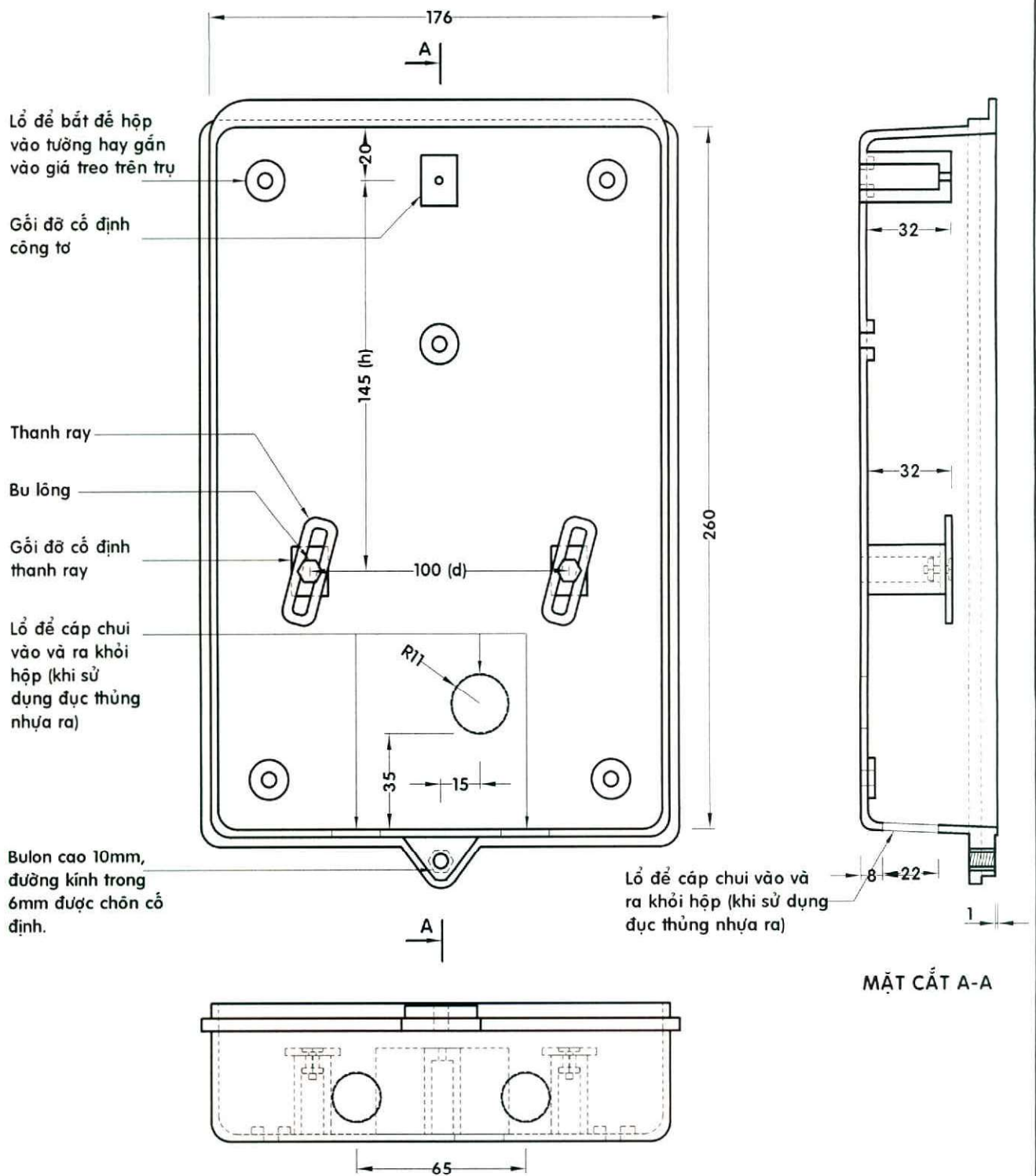
	CÔNG TY CP TƯ VẤN XÂY DỰNG ĐIỆN LỰC TP. HỒ CHÍ MINH	TIÊU CHUẨN THIẾT TRÍ LƯỚI ĐIỆN HẠ THỂ		
GIÁM ĐỐC	NGUYỄN VĂN BẢO	HỘP CÔNG TƠ 1 PHA		
KIỂM TRA	NGUYỄN MINH TÂM			
THIẾT LẬP	LÝ VĂN BUÝT	TỜ SỐ: 8/10	TCTT	NGÀY: 7/2014
VẼ	TRẦN QUANG TRỌNG	TIÊU CHUẨN SỐ:	MDK - 00 - 04	TỶ LỆ: 1/1



NỘI DUNG	THÔNG SỐ
VẬT LIỆU	Nhựa hoặc nhựa gia cường sợi thủy tinh
ĐỘ DÀY	min 3mm

LOẠI LẮP NGOÀI NHÀ

<div></div> <div>CÔNG TY CP TƯ VẤN XÂY DỰNG ĐIỆN LỰC TP. HỒ CHÍ MINH</div>			TIÊU CHUẨN THIẾT TRÍ LƯỚI ĐIỆN HẠ THẾ		
GIÁM ĐỐC	NGUYỄN VĂN BẢO	<div></div>	HỘP CÔNG TƠ 1 PHA		
KIỂM TRA	NGUYỄN MINH TÂM				
THIẾT LẬP	LÝ VĂN BUÝT		TỜ SỐ: 9/10	TCTT	NGÀY: 7/2014
VỀ	TRẦN QUANG TRỌNG		TIÊU CHUẨN SỐ:	MDK - 00 - 04	TỶ LỆ: 1/2



GHI CHÚ: Kích thước thanh ray phải đảm bảo lắp đặt công tơ có các kích thước lắp đặt với phạm vi h-20,+10mm và d±10mm

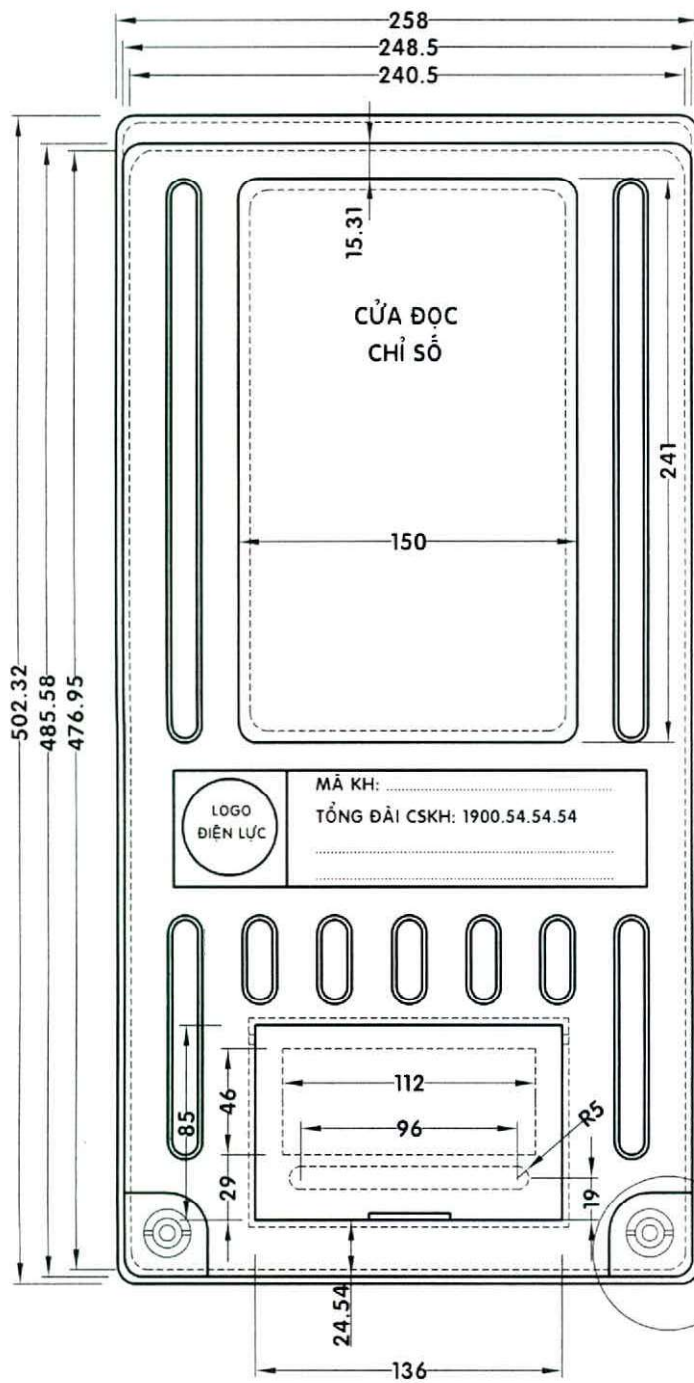
LOẠI LẮP NGOÀI NHÀ - ĐỂ HỘP

 CÔNG TY CP TƯ VẤN XÂY DỰNG ĐIỆN LỰC TP. HỒ CHÍ MINH			TIÊU CHUẨN THIẾT TRÍ LƯỚI ĐIỆN HẠ THẾ		
GIÁM ĐỐC	NGUYỄN VĂN BẢO		HỘP CÔNG TƠ 1 PHA		
KIỂM TRA	NGUYỄN MINH TÂM				
THIẾT LẬP	LÝ VĂN BUÝT		TỜ SỐ: 10/10	TCTT	NGÀY: 7/2014
VẼ	TRẦN QUANG TRỌNG		TIÊU CHUẨN SỐ:	MDK - 00 - 04	TỶ LỆ: 1/2

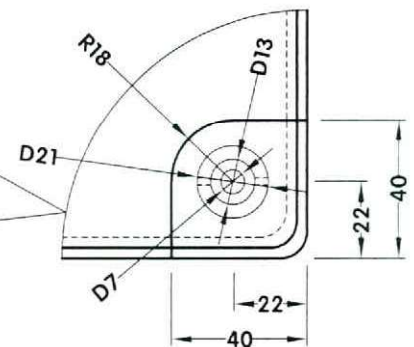
STT	LOẠI HỘP	MÔ TẢ	TRANG THAM KHẢO
1	LOẠI 1	Hộp công tơ gắn trong nhà, sử dụng aptomat loại gắn trên thanh trượt (Rail)	Trang 2, ..., 8
2	LOẠI 2	Hộp công tơ gắn trong nhà, sử dụng aptomat loại gắn cố định	Trang 9, ..., 12 và một số hình chiếu, chi tiết tham khảo trang 4, 5, 7
3	LOẠI 3	Hộp công tơ gắn ngoài nhà, aptomat được gắn riêng bên trong nhà	Trang 13, 14

CHỈ DẪN ÁP DỤNG

 CÔNG TY CP TƯ VẤN XÂY DỰNG ĐIỆN LỰC TP. HỒ CHÍ MINH		TIÊU CHUẨN THIẾT TRÍ LƯỚI ĐIỆN HẠ THẾ		
GIÁM ĐỐC	NGUYỄN VĂN BẢO			
KIỂM TRA	NGUYỄN MINH TÂM			
THIẾT LẬP	LÝ VĂN BUÝT	TỜ SỐ: 1/14	TCTT	NGÀY: 7/2014
VẼ	TRẦN QUANG TRỌNG	TIÊU CHUẨN SỐ:	MDK - 00 - 05	TỶ LỆ: 



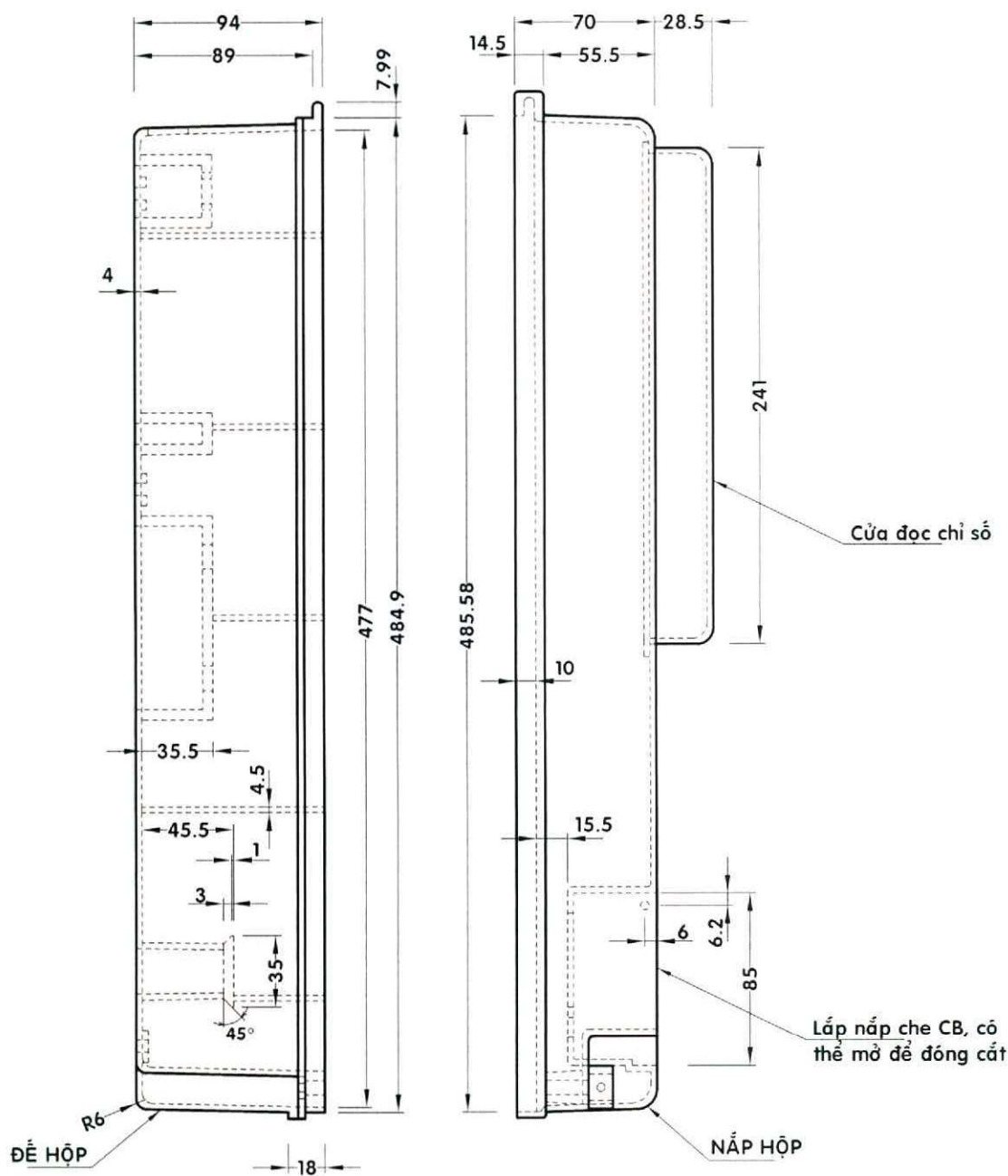
NỘI DUNG	THÔNG SỐ
VẬT LIỆU	Nhựa hoặc nhựa gia cường sợi thủy tinh
ĐỘ DÀY	min 4mm



(TỶ LỆ 1/2)

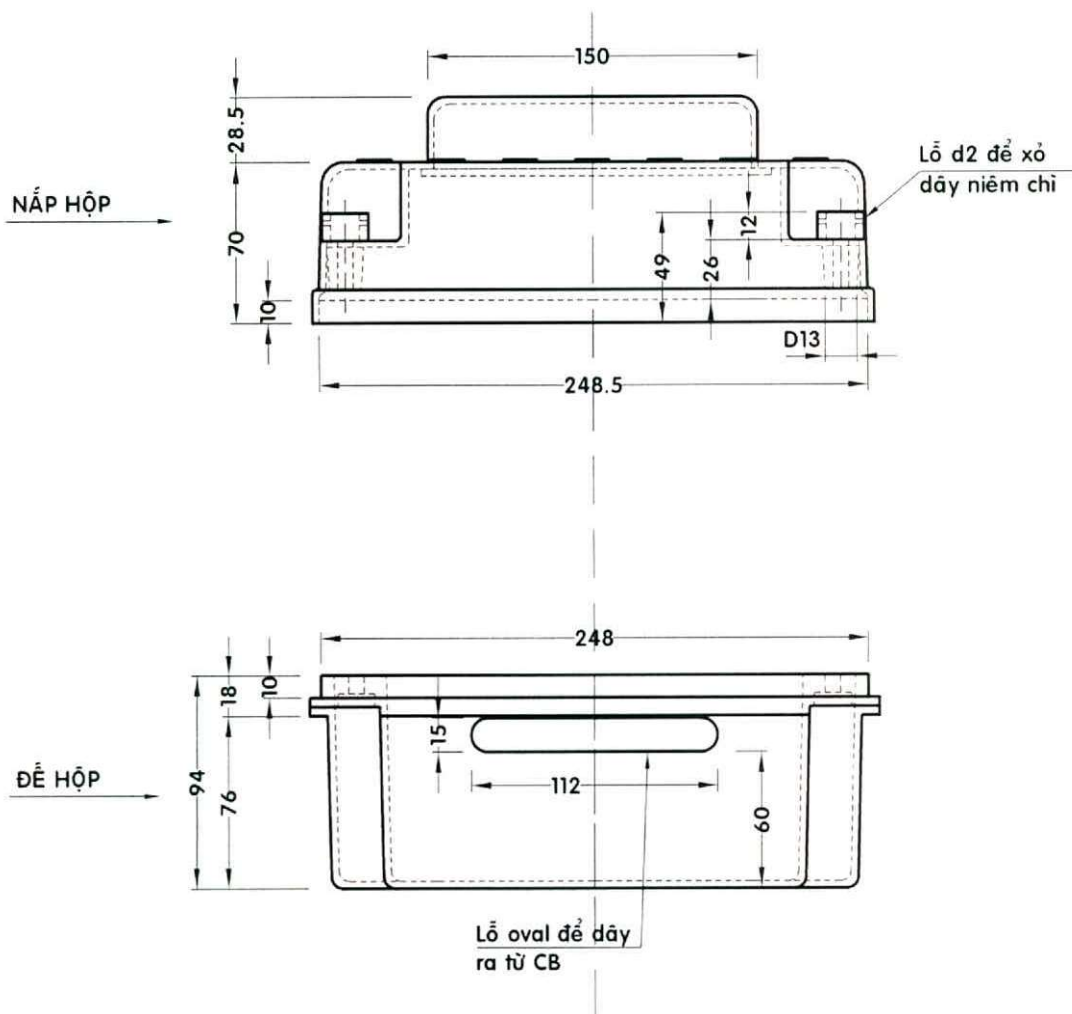
HỘ CÔNG TƠ LOẠI 1 - CHÍNH ĐIỆN

 CÔNG TY CP TƯ VẤN XÂY DỰNG ĐIỆN LỰC TP. HỒ CHÍ MINH		TIÊU CHUẨN THIẾT TRÍ LƯỚI ĐIỆN HẠ THẾ		
GIÁM ĐỐC	NGUYỄN VĂN BẢO	HỘ CÔNG TƠ 3 PHA		
KIỂM TRA	NGUYỄN MINH TÂM			
THIẾT LẬP	LÝ VĂN BUÝT	TỜ SỐ: 2/14	TCTT	NGÀY: 7/2014
VỀ	TRẦN QUANG TRỌNG	TIÊU CHUẨN SỐ:	MDK - 00 - 05	TỶ LỆ: 1/3



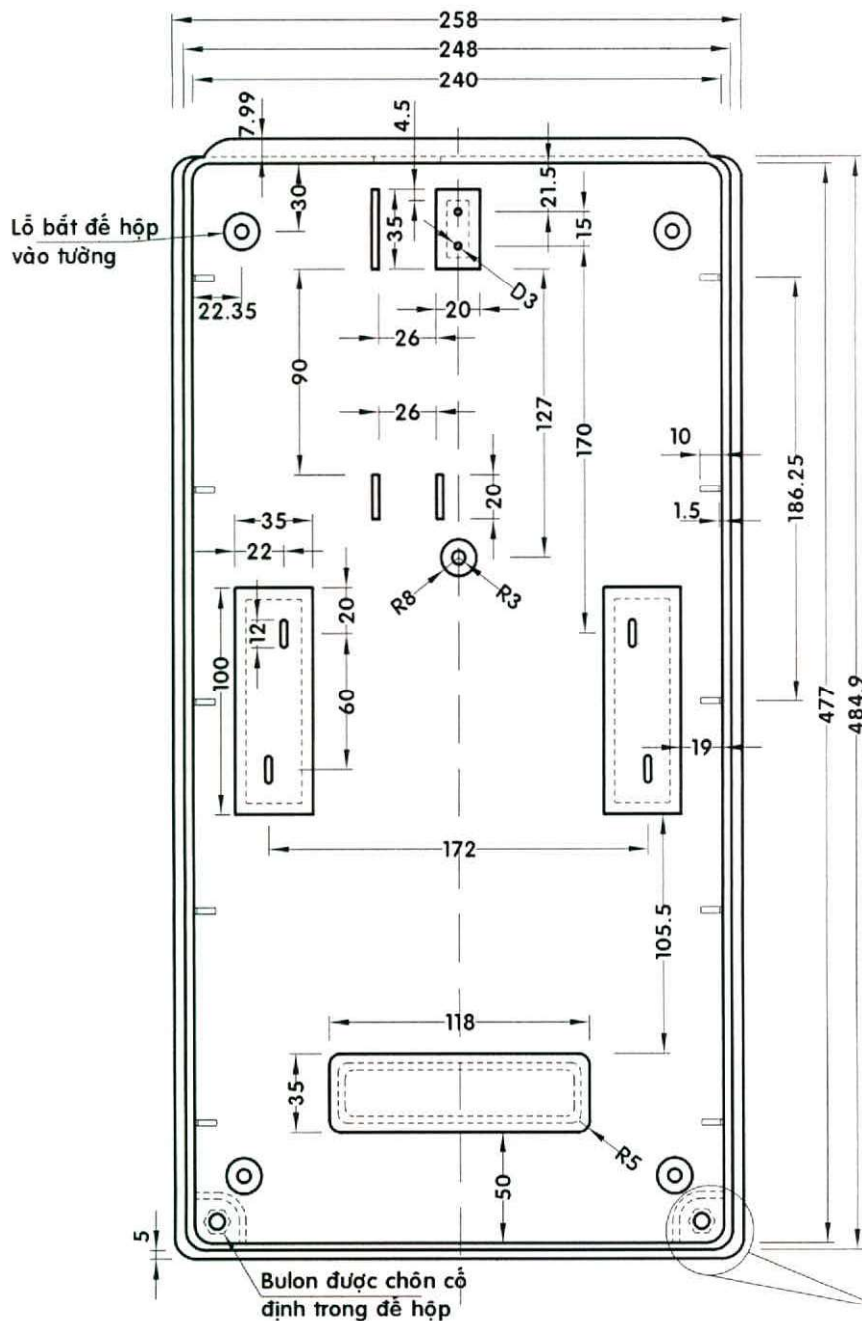
HỘP CÔNG TƠ LOẠI 1 - CHIỀU CẠNH

 CÔNG TY CP TƯ VẤN XÂY DỰNG ĐIỆN LỰC TP. HỒ CHÍ MINH			TIÊU CHUẨN THIẾT TRÍ LƯỚI ĐIỆN HẠ THẾ		
GIÁM ĐỐC	NGUYỄN VĂN BẢO		HỘP CÔNG TƠ 3 PHA		
KIỂM TRA	NGUYỄN MINH TÂM				
THIẾT LẬP	LÝ VĂN BUÝT		TỜ SỐ: 3/14	TCTT	NGÀY: 7/2014
VẼ	TRẦN QUANG TRỌNG		TIÊU CHUẨN SỐ:	MDK - 00 - 05	TỶ LỆ: 1/3

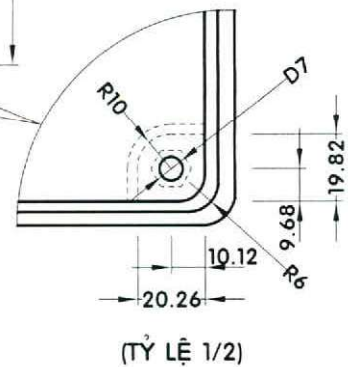
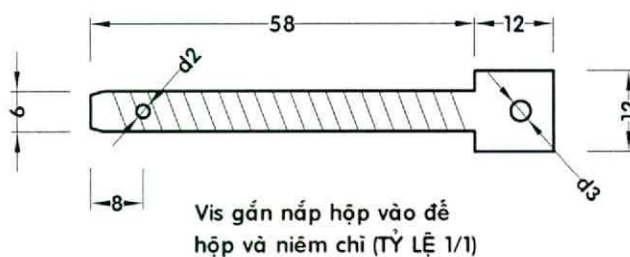


HỘP CÔNG TƠ LOẠI 1 - CHIỀU DÂY

 CÔNG TY CP TƯ VẤN XÂY DỰNG ĐIỆN LỰC TP. HỒ CHÍ MINH		TIÊU CHUẨN THIẾT TRÍ LƯỚI ĐIỆN HẠ THẾ		
GIÁM ĐỐC	NGUYỄN VĂN BẢO	HỘP CÔNG TƠ 3 PHA		
KIỂM TRA	NGUYỄN MINH TÂM			
THIẾT LẬP	LÝ VĂN BUÝT	TỜ SỐ: 5/14	TCTT	NGÀY: 7/2014
VẼ	TRẦN QUANG TRỌNG	TIÊU CHUẨN SỐ:	MDK - 00 - 05	TỶ LỆ: 1/3

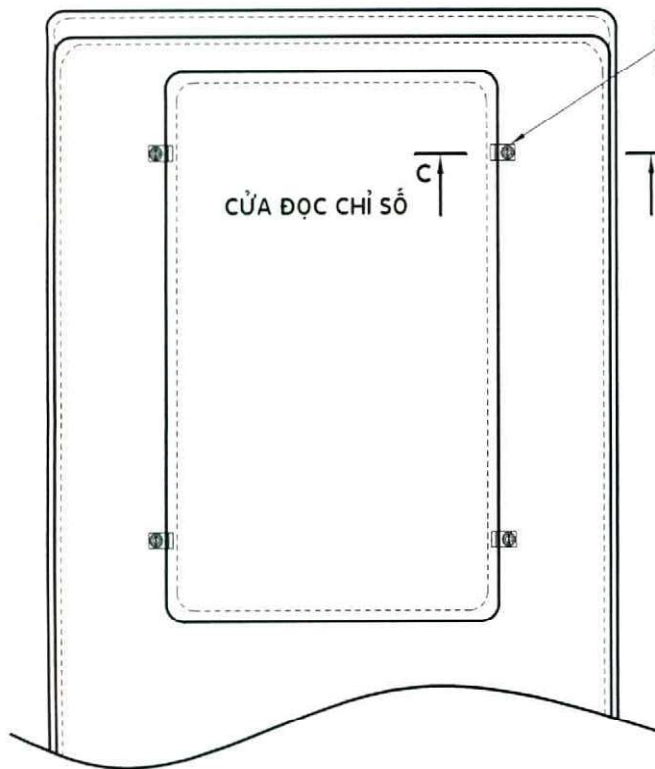


GHI CHÚ: Tất cả các thành phần của lỗ, đường gân và thành hộp đều có độ nghiêng là $2^{\circ}30'$



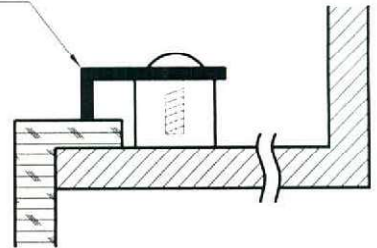
HỘP CÔNG TƠ LOẠI 1 - ĐỂ HỘP

 CÔNG TY CP TƯ VẤN XÂY DỰNG ĐIỆN LỰC TP. HỒ CHÍ MINH		TIÊU CHUẨN THIẾT TRÍ LƯỚI ĐIỆN HẠ THẾ		
GIÁM ĐỐC	NGUYỄN VĂN BẢO	HỘP CÔNG TƠ 3 PHA		
KIỂM TRA	NGUYỄN MINH TÂM			
THIẾT LẬP	LÝ VĂN BUÝT	TỜ SỐ: 6/14	TCTT	NGÀY: 7/2014
VẼ	TRẦN QUANG TRỌNG	TIÊU CHUẨN SỐ:	MDK - 00 - 05	TỶ LỆ: 1/3

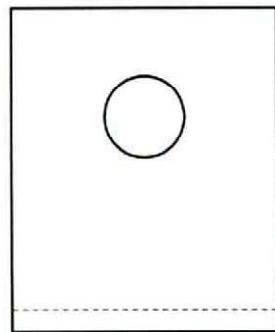
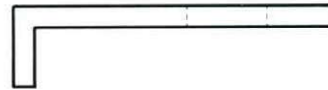
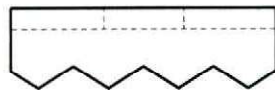


MẶT TRONG NẮP HỘP

Xem chi tiết 1



MẶT CẮT C-C
(TỶ LỆ 2/1)

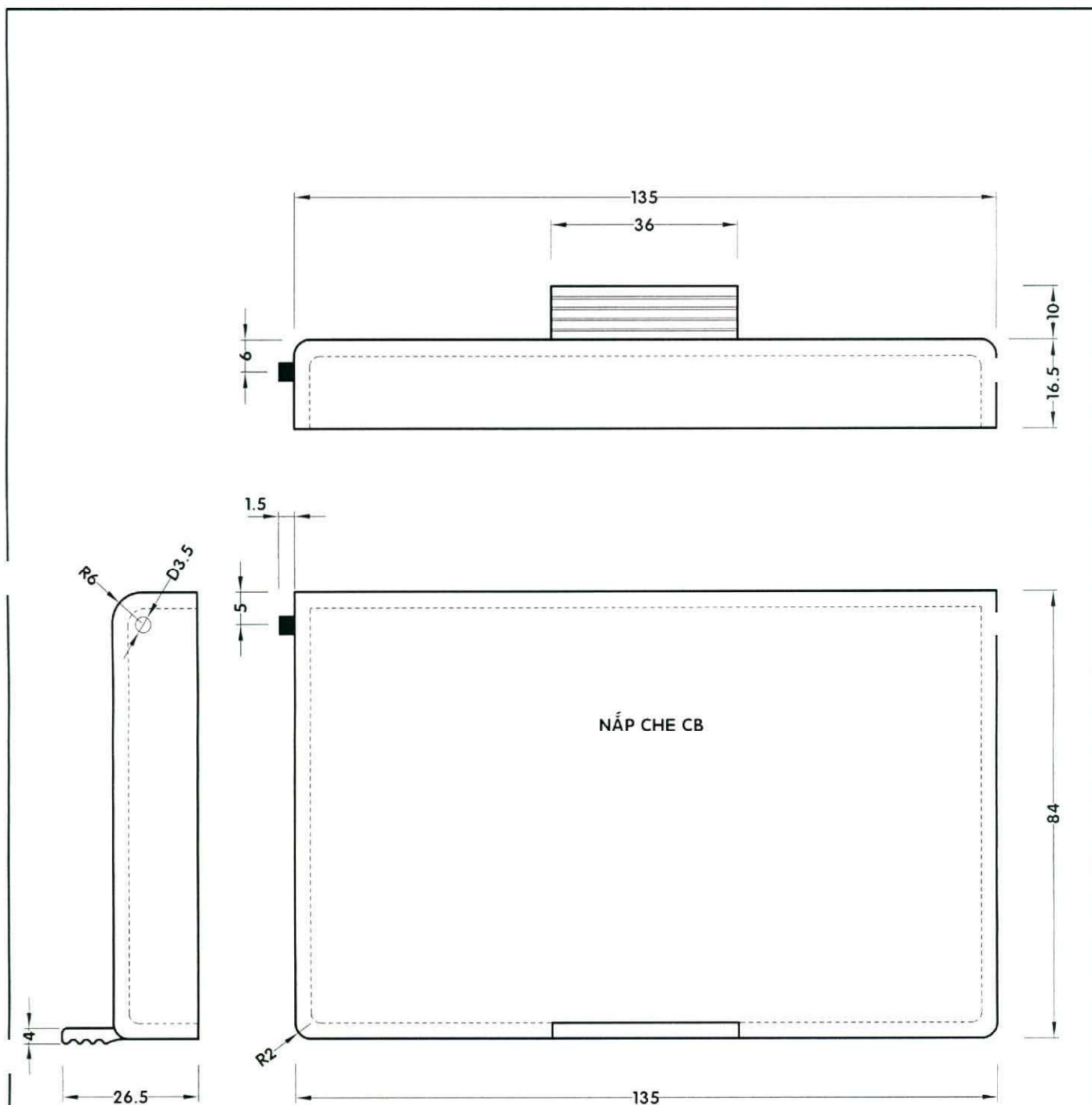


Chi tiết 1 được làm bằng thép không rỉ dày tối thiểu 0,8mm

CHI TIẾT 1
(TỶ LỆ 4/1)

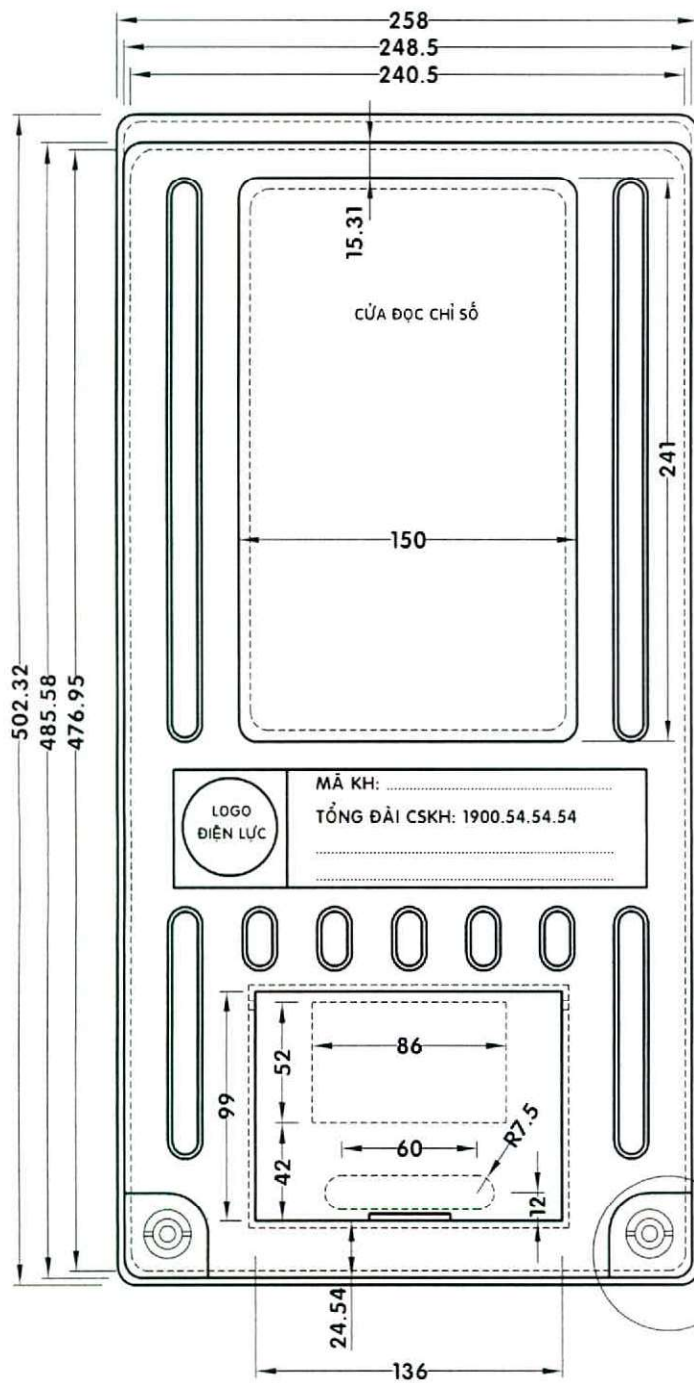
HỘP CÔNG TƠ LOẠI 1 - CỬA ĐỌC CHỈ SỐ

 CÔNG TY CP TƯ VẤN XÂY DỰNG ĐIỆN LỰC TP. HỒ CHÍ MINH			TIÊU CHUẨN THIẾT TRÍ LƯỚI ĐIỆN HẠ THẾ		
GIÁM ĐỐC	NGUYỄN VĂN BẢO		HỘP CÔNG TƠ 3 PHA		
KIỂM TRA	NGUYỄN MINH TÂM				
THIẾT LẬP	LÝ VĂN BUÝT		TỜ SỐ: 7/14	TCTT	NGÀY: 7/2014
VẼ	TRẦN QUANG TRỌNG		TIÊU CHUẨN SỐ:	MDK - 00 - 05	TỶ LỆ: 1/3



HỘP CÔNG TƠ LOẠI 1 - NẮP CHE CB

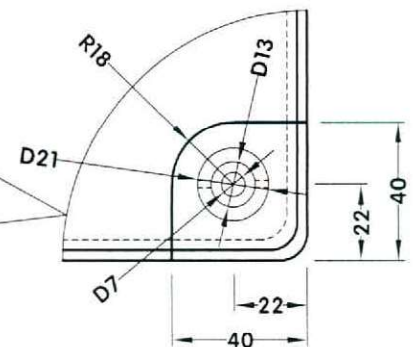
	CÔNG TY CP TƯ VẤN XÂY DỰNG ĐIỆN LỰC TP. HỒ CHÍ MINH	TIÊU CHUẨN THIẾT TRÍ LƯỚI ĐIỆN HẠ THỂ		
GIÁM ĐỐC	NGUYỄN VĂN BẢO	HỘP CÔNG TƠ 3 PHA		
KIỂM TRA	NGUYỄN MINH TÂM	TỜ SỐ: 8/14	TCTT	NGÀY: 7/2014
THIẾT LẬP	LÝ VĂN BUÝT	TIÊU CHUẨN SỐ:	MDK - 00 - 05	TỶ LỆ: 1/1
VẼ	TRẦN QUANG TRỌNG			



NỘI DUNG	THÔNG SỐ
VẬT LIỆU	Nhựa hoặc nhựa gia cường sợi thủy tinh
ĐỘ DÀY	min 4mm

GHI CHÚ:

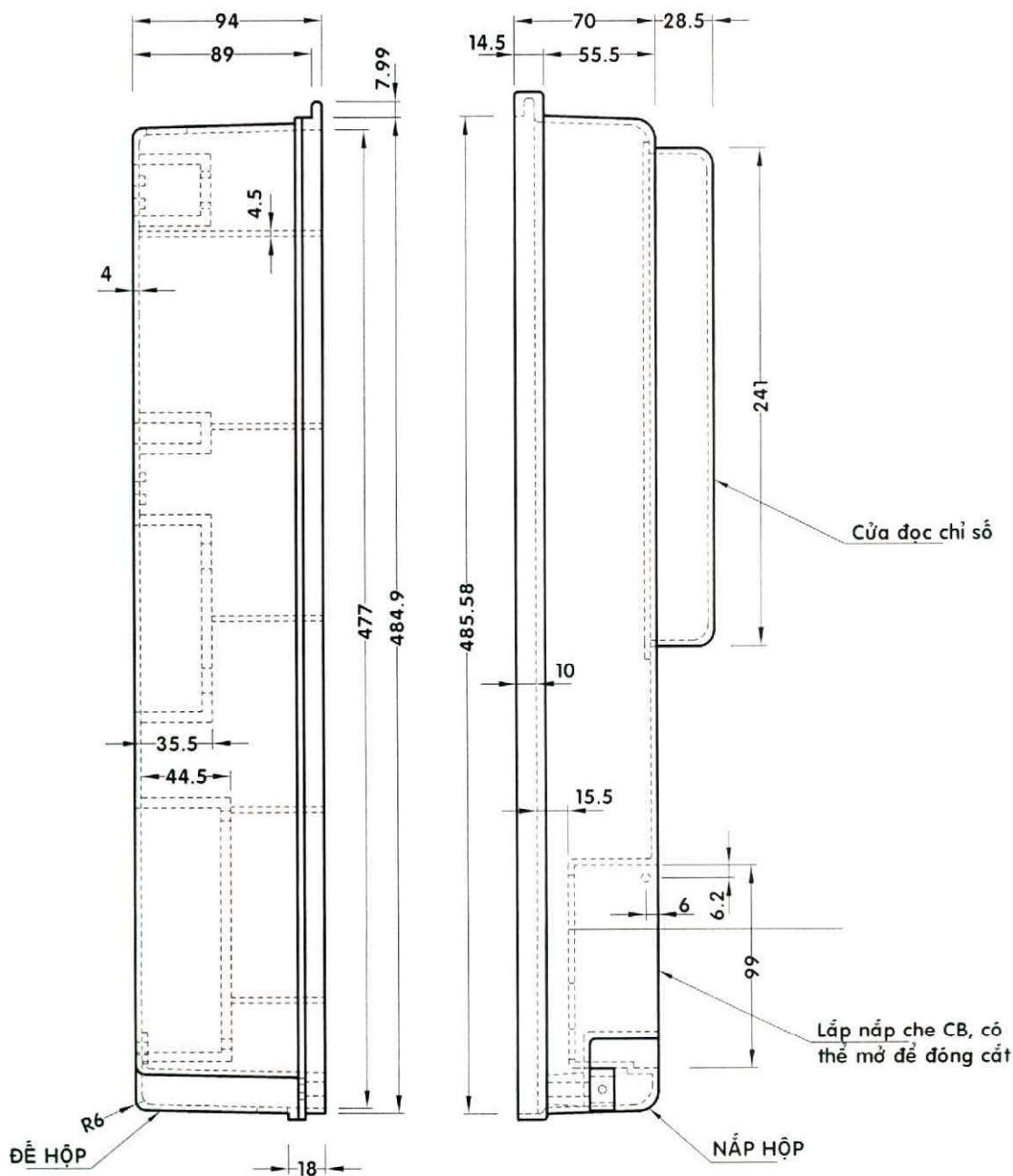
- Hình chiều đỉnh và chiều đáy xem trang 4 và 5.
- Cửa đọc chỉ số xem trang 7.



(TỶ LỆ 1/2)

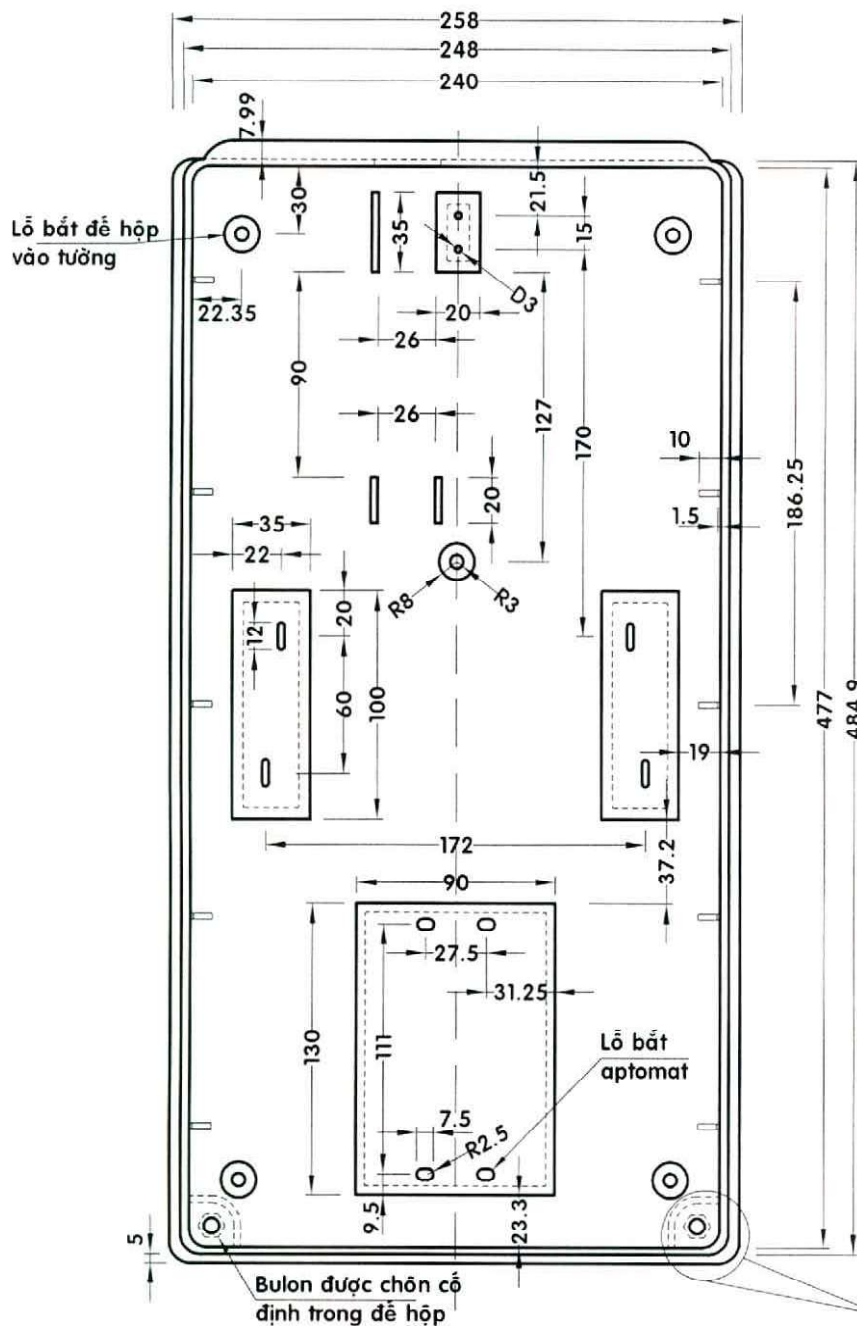
HỘP CÔNG TƠ LOẠI 2 - CHÍNH DIỆN

 CÔNG TY CP TƯ VẤN XÂY DỰNG ĐIỆN LỰC TP. HỒ CHÍ MINH		TIÊU CHUẨN THIẾT TRÍ LƯỚI ĐIỆN HẠ THẾ		
GIÁM ĐỐC	NGUYỄN VĂN BẢO	HỘP CÔNG TƠ 3 PHA		
KIỂM TRA	NGUYỄN MINH TÂM			
THIẾT LẬP	LÝ VĂN BUÝT	TỜ SỐ: 9/14	TCTT	NGÀY: 7/2014
VẼ	TRẦN QUANG TRỌNG	TIÊU CHUẨN SỐ:	MDK - 00 - 05	TỶ LỆ: 1/3

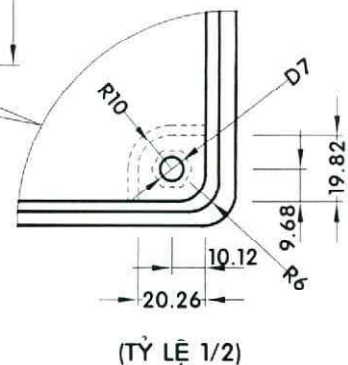


HỘ CÔNG TƠ LOẠI 2 - CHIỀU CẠNH

	CÔNG TY CP TƯ VẤN XÂY DỰNG ĐIỆN LỰC TP. HỒ CHÍ MINH	TIÊU CHUẨN THIẾT TRÍ LƯỚI ĐIỆN HẠ THẾ		
GIÁM ĐỐC	NGUYỄN VĂN BẢO	HỘ CÔNG TƠ 3 PHA		
KIỂM TRA	NGUYỄN MINH TÂM	TỜ SỐ: 10/14	TCTT	NGÀY: 7/2014
THIẾT LẬP	LÝ VĂN BUÝT	TIÊU CHUẨN SỐ:	MDK - 00 - 05	TỶ LỆ: 1/3
VẼ	TRẦN QUANG TRỌNG			

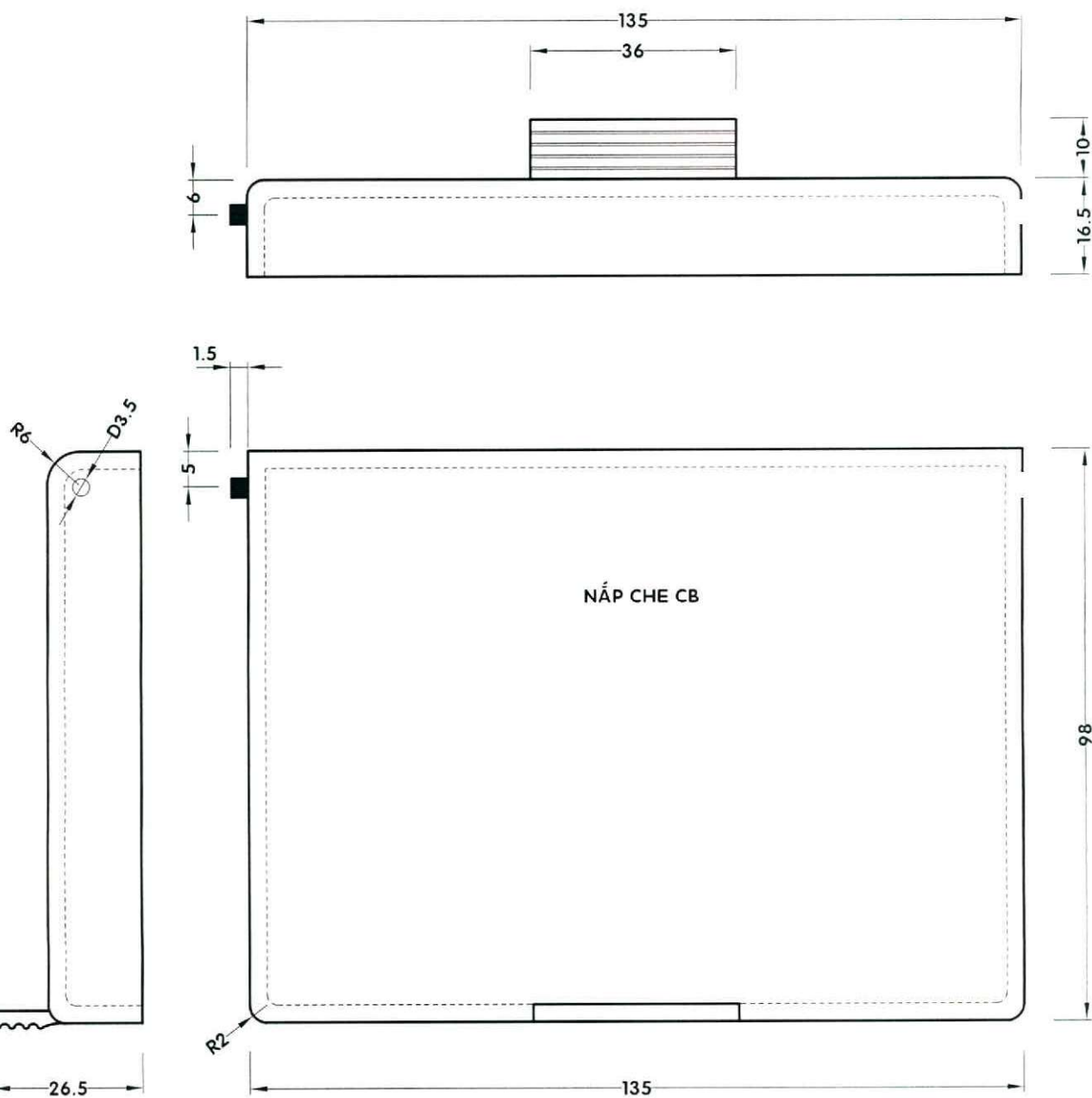


GHI CHÚ: Tất cả các thành phần của lỗ, đường gân và thành hộp đều có độ nghiêng là 2°30'



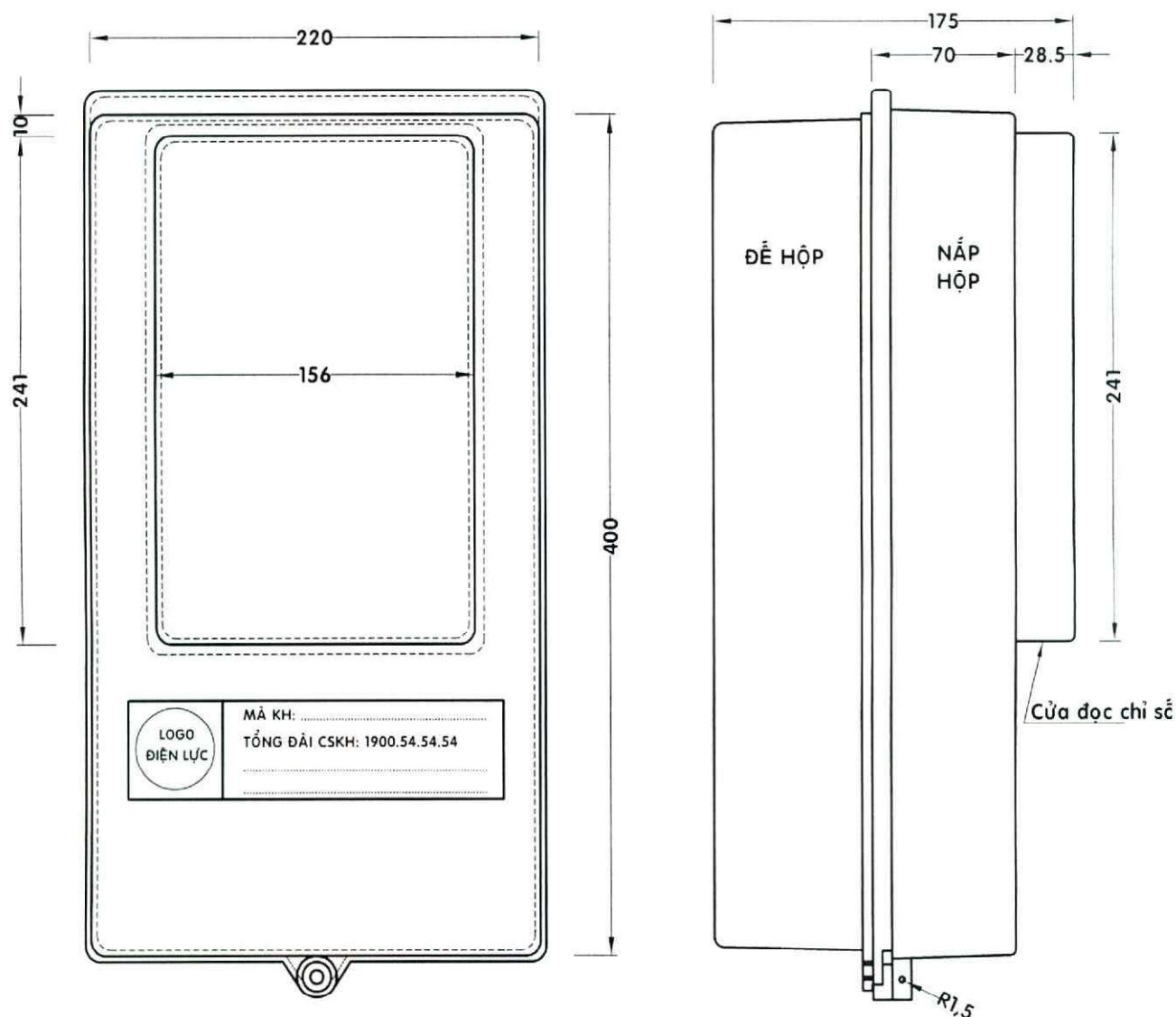
HỘ CÔNG TƠ LOẠI 2 - ĐỂ HỘ

<div></div> <div>CÔNG TY CP TƯ VẤN XÂY DỰNG ĐIỆN LỰC TP. HỒ CHÍ MINH</div>			TIÊU CHUẨN THIẾT TRÍ LƯỚI ĐIỆN HẠ THỂ		
GIÁM ĐỐC	NGUYỄN VĂN BẢO		HỘ CÔNG TƠ 3 PHA		
KIỂM TRA	NGUYỄN MINH TÂM				
THIẾT LẬP	LÝ VĂN BUÝT		TỜ SỐ: 11/14	TCTT	NGÀY: 7/2014
VẼ	TRẦN QUANG TRONG		TIÊU CHUẨN SỐ:	MDK - 00 - 05	TỶ LỆ: 1/3



HỘ CÔNG TƠ LOẠI 2 - NẮP CHE CB

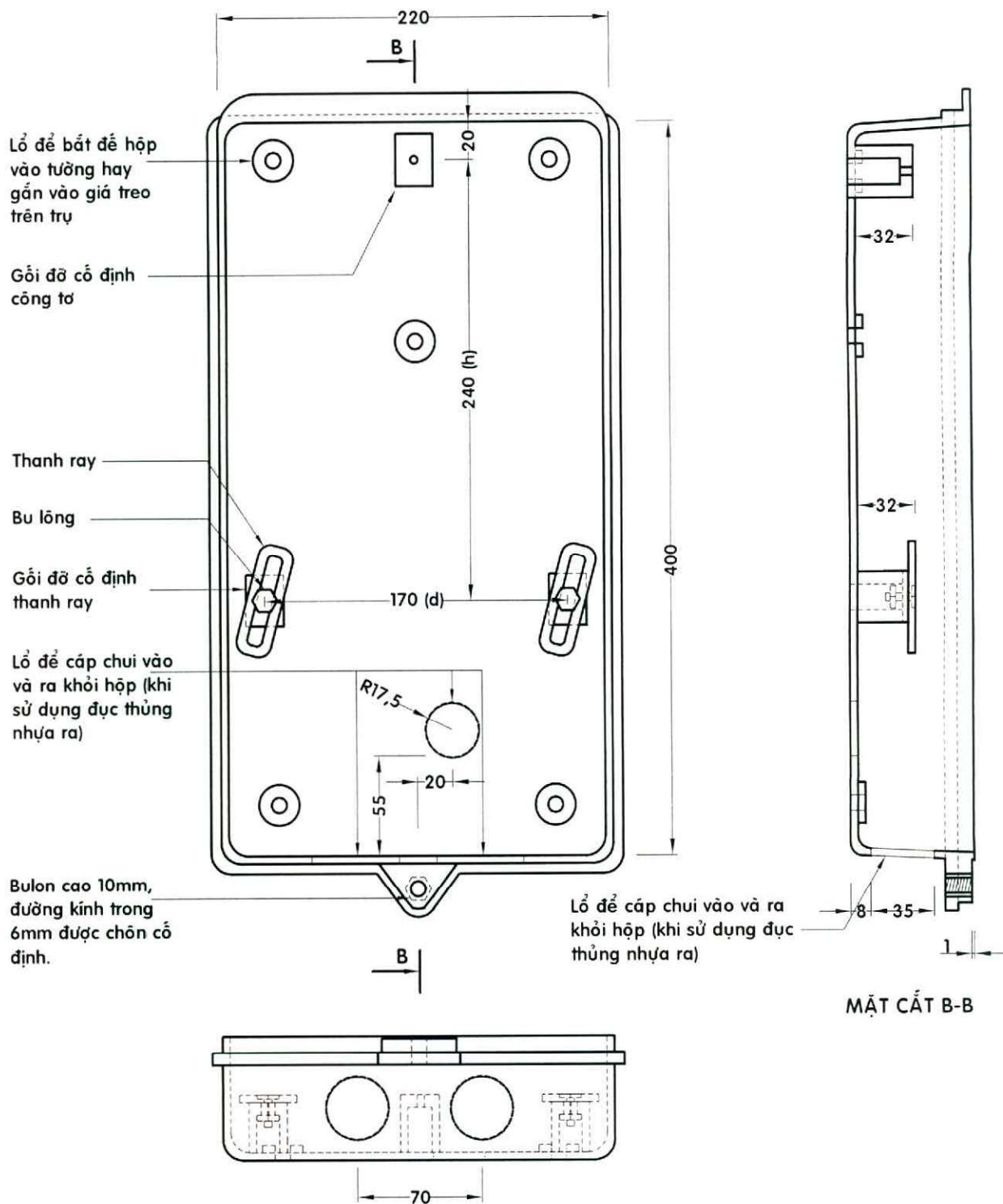
	CÔNG TY CP TƯ VẤN XÂY DỰNG ĐIỆN LỰC TP. HỒ CHÍ MINH	TIÊU CHUẨN THIẾT TRÍ LƯỚI ĐIỆN HẠ THỂ			
GIÁM ĐỐC	NGUYỄN VĂN BẢO	HỘ CÔNG TƠ 3 PHA			
KIỂM TRA	NGUYỄN MINH TÂM	TỜ SỐ: 12/14		TCTT	NGÀY: 7/2014
THIẾT LẬP	LÝ VĂN BUÝT	TIÊU CHUẨN SỐ:			
VẼ	TRẦN QUANG TRỌNG	MDK - 00 - 05			
		TỶ LỆ: 1/1			



NỘI DUNG	THÔNG SỐ
VẬT LIỆU	Nhựa hoặc nhựa gia cường sợi thủy tinh
ĐỘ DÀY	min 3mm

HỘP CÔNG TƠ LOẠI 3

 CÔNG TY CỔ PHẦN TƯ VẤN XÂY DỰNG ĐIỆN LỰC TP. HỒ CHÍ MINH			TIÊU CHUẨN THIẾT TRÍ LƯỚI ĐIỆN HẠ THẾ		
GIÁM ĐỐC	NGUYỄN VĂN BẢO		HỘP CÔNG TƠ 3 PHA		
KIỂM TRA	NGUYỄN MINH TÂM				
THIẾT LẬP	LÝ VĂN BUÝT		TỜ SỐ: 13/14	TCTT	NGÀY: 7/2014
VẼ	TRẦN QUANG TRUNG		TIÊU CHUẨN SỐ:	MDK - 00 - 05	TỶ LỆ: 1/3



GHI CHÚ: Kích thước thanh ray phải đảm bảo lắp đặt công tơ có các kích thước lắp đặt với phạm vi h-20,+10mm và d±10mm

HỘP CÔNG TƠ LOẠI 3 - ĐỂ HỘP

	CÔNG TY CP TƯ VẤN XÂY DỰNG ĐIỆN LỰC TP HỒ CHÍ MINH	TIÊU CHUẨN THIẾT TRÍ LƯỚI ĐIỆN HẠ THẾ		
GIÁM ĐỐC	NGUYỄN VĂN BẢO	HỘP CÔNG TƠ 3 PHA		
KIỂM TRA	NGUYỄN MINH TÂM			
THIẾT LẬP	LÝ VĂN BUÝT	TỜ SỐ: 14/14	TCTT	NGÀY: 7/2014
VẼ	TRẦN QUANG TRỌNG	TIÊU CHUẨN SỐ:	MDK - 00 - 05	TỶ LỆ: 1/3